

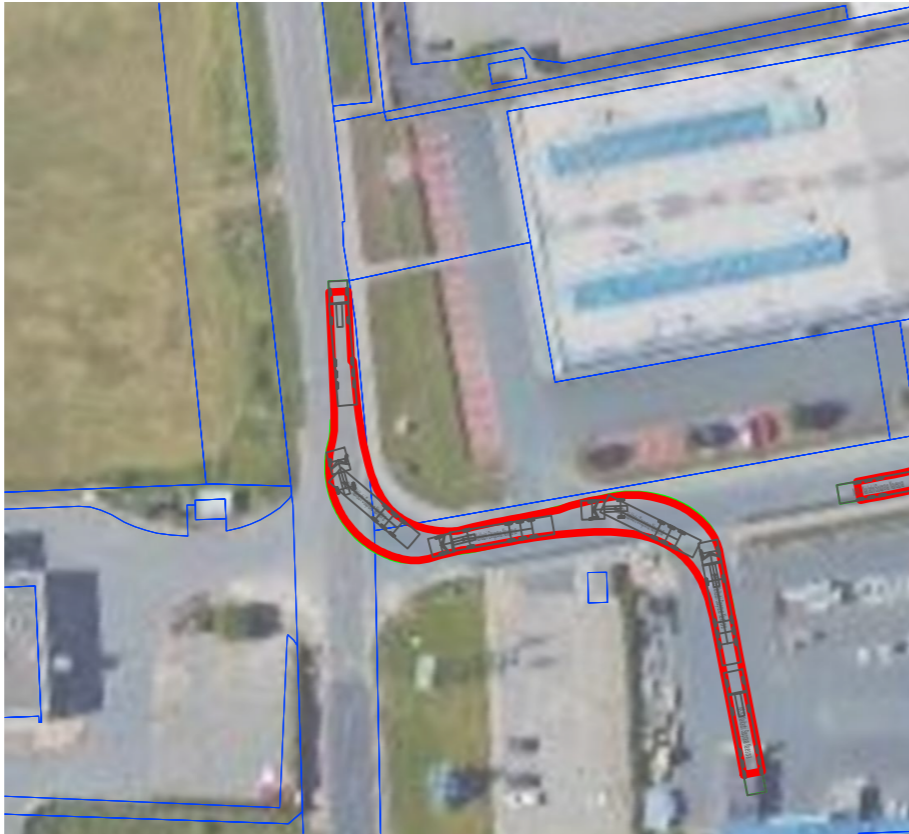
POSOUZENÍ DOPRAVNÍ TRASY BEDNÍCÍCH DÍLCŮ

M=1:10 000

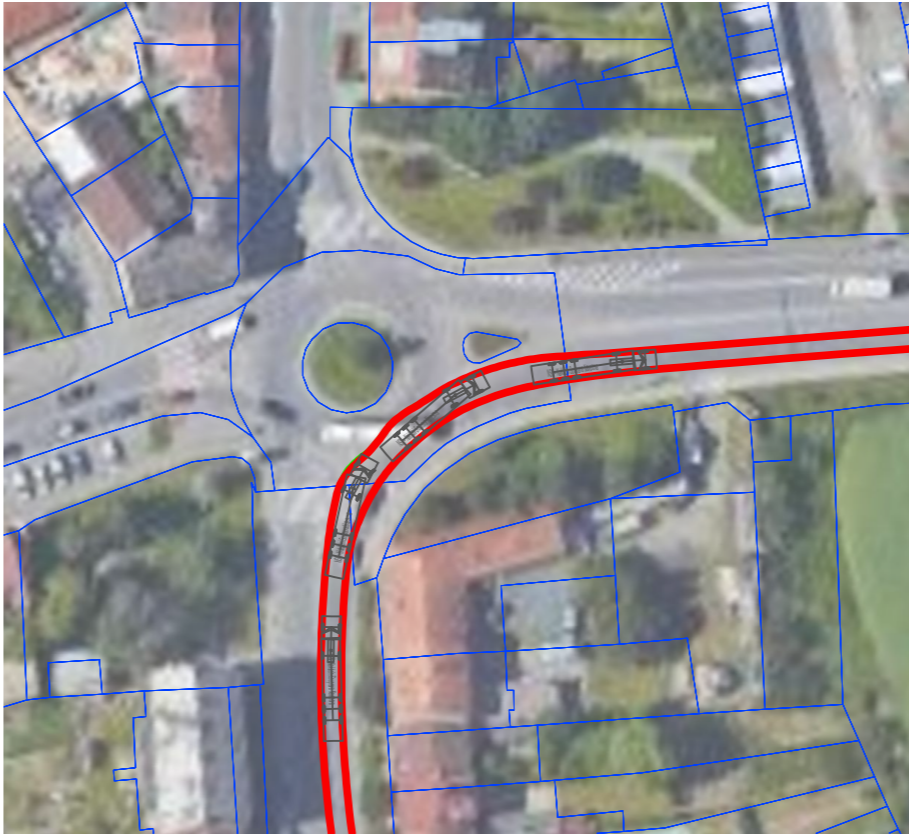
Zájmový bod A



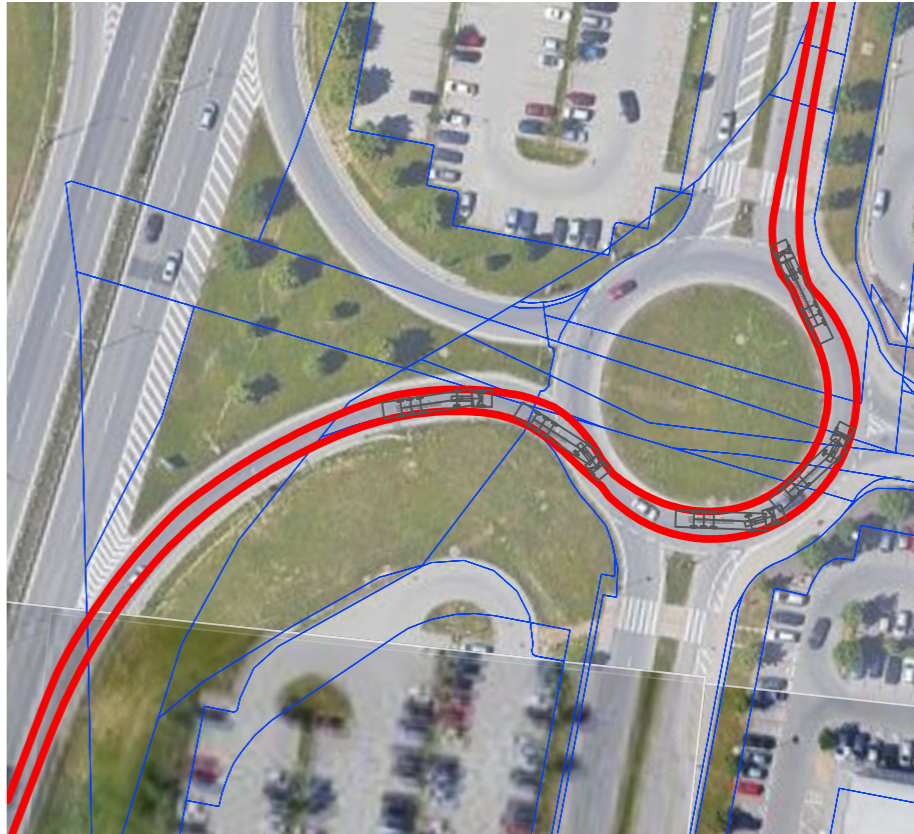
Zájmový bod B-C



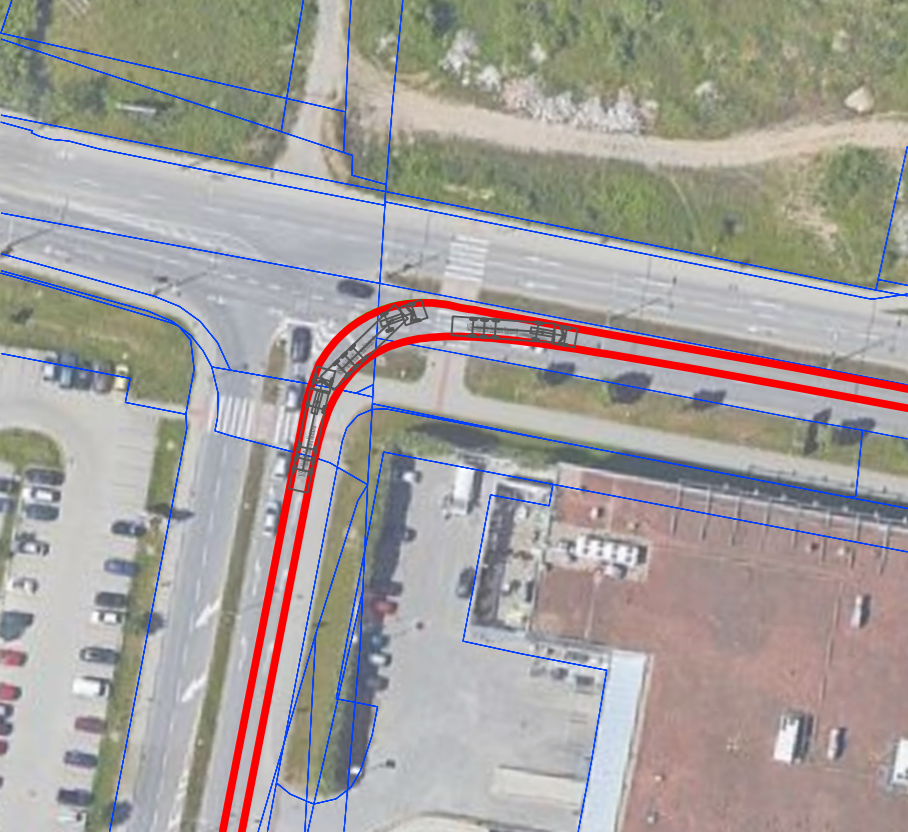
Zájmový bod D



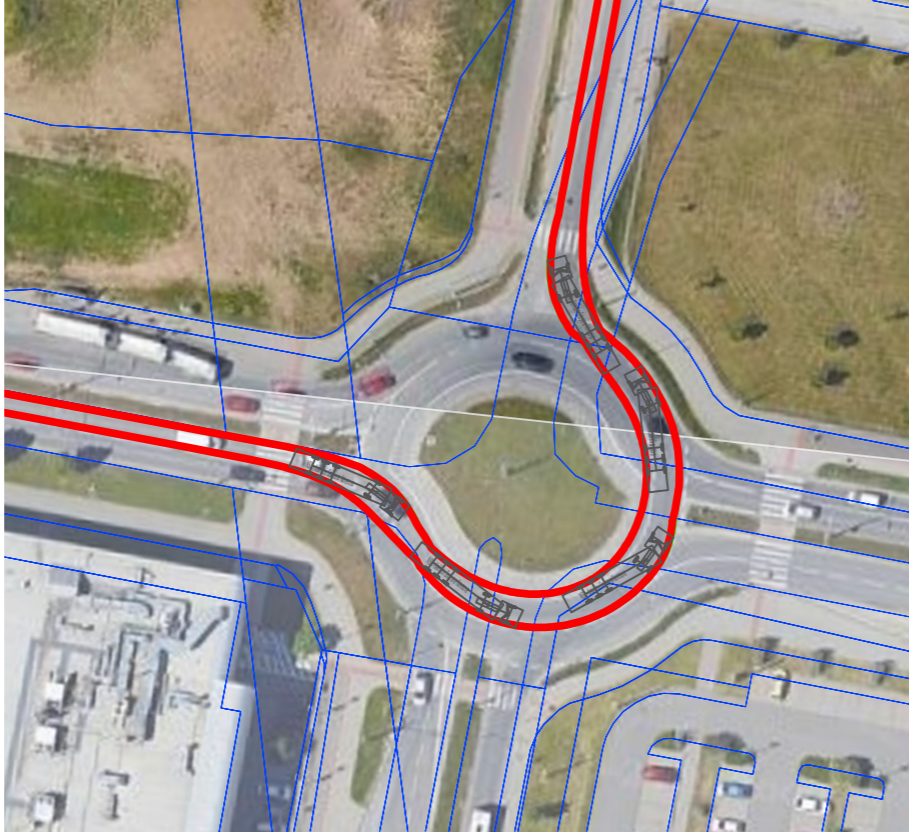
Zájmový bod G-H-I



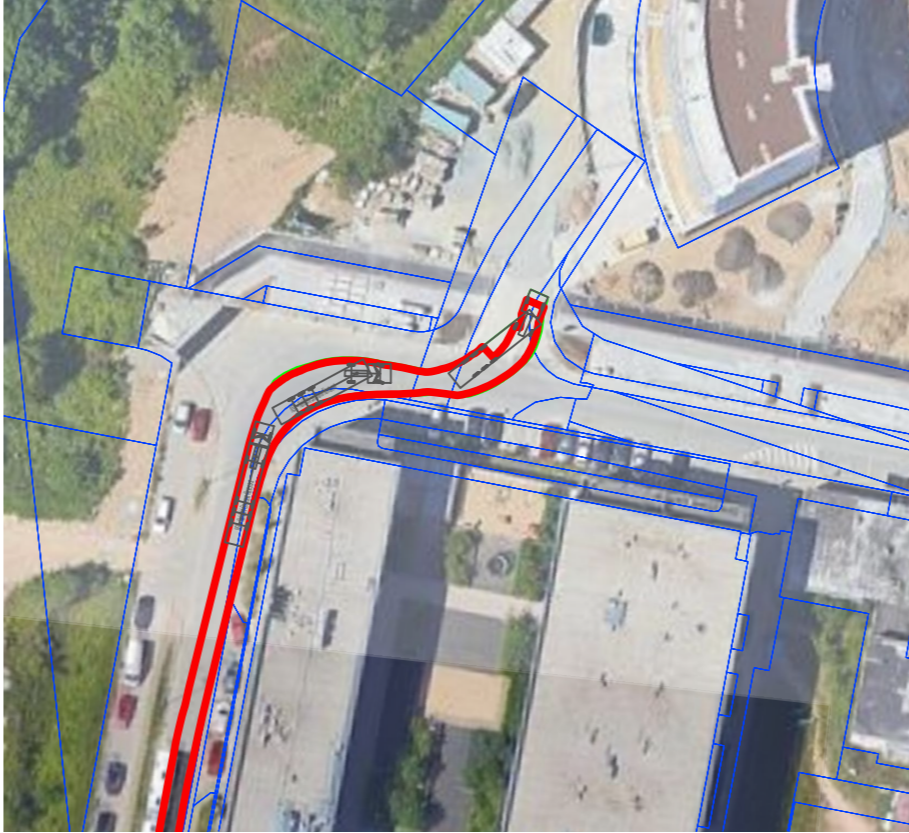
Zájmový bod J



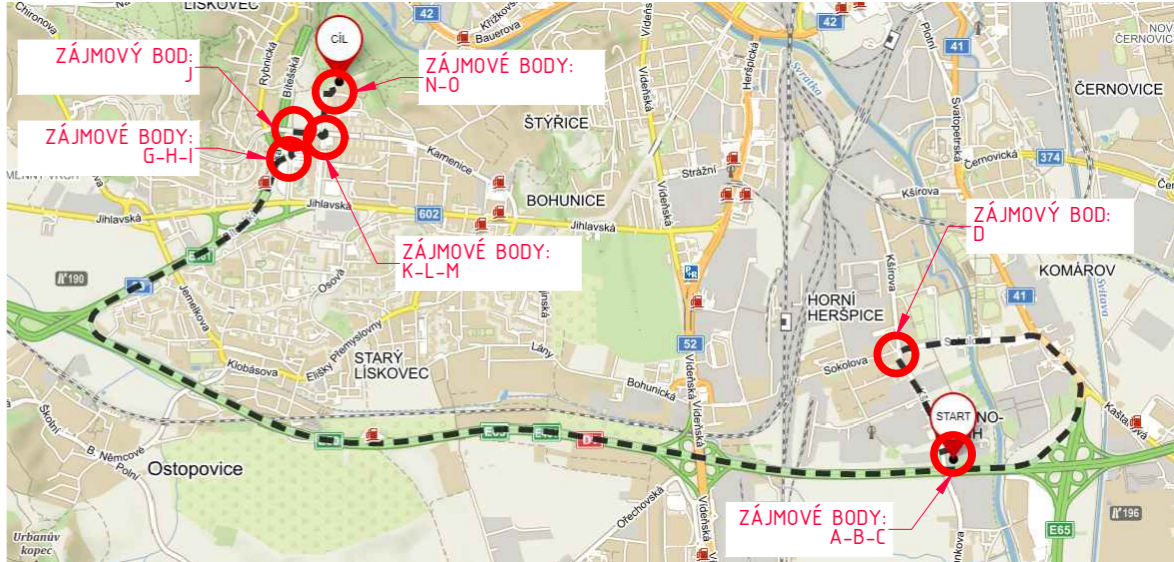
Zájmový bod K-L-M



Zájmový bod N-O

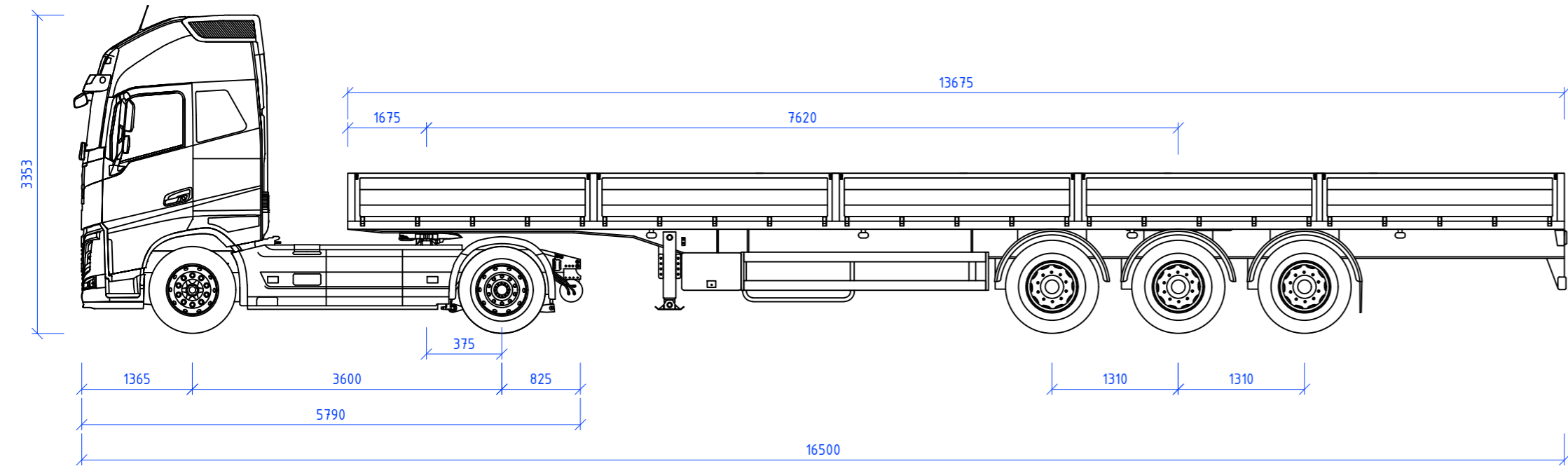


MAPA TRASY SE ZÁJMOVÝMI BODY



NÁKRES POUŽITÉ DOPRAVNÍ MECHANIZACE

M=1:15



- TAHAČ NÁVĚSU VOLVO FH16 4X2 EURO 6 + SCHWARZMÜLLER VALNÍKOVÝ 3-NÁPRAVOVÝ NÁVĚS RH125 P
- POLOMĚR ZATÁČENÍ MEZI STĚNAMI 14,40m
- POLOMĚR ZATÁČENÍ MEZI OBRUBNÍKY 13,10m

POZNÁMKY

- JEDNOTLIVÉ ZÁJMOVÉ BODY JSOU DETAILNĚ ŘEŠENY V TEXTOVÉ ČÁSTI DIPLOMOVÉ PRÁCE V KAPITOLE "C. ŠIRŠÍ DOPRAVNÍ TRASY"
- POSOUZENÍ PRŮJEZDNOSTI TRASY PROVEDENO DLE VOZIDEL PLATNÝCH TECHNICKÝCH PODMÍNEK "TP 171 - Vlečné křivky pro ověřování průjezdnosti směrových prvků pozemních komunikací", UPRAVENÝCH DLE TECHNICKÝCH LISTŮ NAVRŽENÉ STROJNÍ MECHANIZACE POPSANÉ V TEXTOVÉ ČÁSTI DIPLOMOVÉ PRÁCE V KAPITOLE "D. NÁVRH STROJNÍCH SESTAV"
- VLEČNÉ KŘIVKY PŘEDSTAVUJÍ STAV NEJVÍCE NEPŘÍZNIVÝ, KTERÝ POUŽITOU (NAVRŽENOU) STROJNÍ MECHANIZACÍ NEBUDE PŘEKROČEN

0,000 = 277,400 m n.m., B.p.v. / SOUŘADNICOVÝ SYSTÉM S-JTSK

Druh práce	DIPLOMOVÁ PRÁCE		<div><div>T</div><div>VYSOKÉ UČENÍ TECHNICKÉ V BRNĚ</div><div>FAKULTA STAVEBNÍ</div></div>	
Vypracoval	Bc. Jan Čermák			
Vedoucí práce	Ing. Boris Biely			
Stavebník	CAMPUS RESIDENTIAL AREA II a.s., Olomoucká 704/174, Brno – Černovice, 627 00			
Místo stavby	katastrální území Brno – Bohunice [612006]			
Název práce	Bytový komplex Netroufalky, objekt F – stavebně technologický projekt			
Stavební objekt	SO 204 – OBJEKT F		Formát	6 x A4
Část	C. Širší dopravní vztahy		Datum	01/2019
Obsah:	POSOUZENÍ DOPRAVNÍ TRASY BEDNÍCÍCH DÍLCŮ		Stupeň PD	DPS
			Měřítko	Č. výkresu
			1:10000	C.104